

カンダマチノート・レンタルスペース利用規約 (2016年5月10日改定)

株式会社ミユキデザインが運営する『アトリエビル・カンダマチノート・コモン』（以下「カンダマチノート」）において、カンダマチノートが提供する各種サービスを利用する利用者と運営者との間に適用される利用条件を定めるものです。この規約は、必要に応じて改定・更新されます。

○所在地：岐阜県岐阜市神田町3-3加藤石原ビル2階 カンダマチノート レンタルスペース

○利用目的

当レンタルスペースは、利用目的が反社会的な事柄である場合以外はどなたでもご利用可能です。

○メンバーシップ制

スポーツジムに入会するイメージで、カンダマチノートのメンバーとなり、事前に予約を行うことでワークショップや展示会などを行うスペース、レンタルキッチンなどが利用できます。

【ご入会の流れ】

1.下記情報をご入力の上、info@kandamachinote.comまでメールをお送りください。

- ・お名前
- ・お電話番号、メールアドレス
- ・現在の行っている活動及び利用目的
- ・内覧希望日時

2.内覧日の決定

カンダマチノート・コモンの担当者からメールを差し上げ、内覧日を調整の上、決定いたします。

3.内覧と面談

カンダマチノート・コモンを内覧をしていただき、担当者と面談、入会希望者には申込書をお渡しします。

4.入会申込書の提出

メール、郵送、直接持参のいずれかにて、入会申込書を提出していただきます。

5.審査 / Review

カンダマチノートで簡単な審査を致します。

6.正式入会

ご入会のご連絡をさせていただき、メンバーとなっていただきます。

7.オリエンテーション

初回ご利用時に利用方法についてのオリエンテーションを行います。

○お申込みの受付開始日

(1) ワークショップ、展示会などの利用については、ご利用日の6か月前より予約を受付いたします。

※入金確認後、予約完了とさせていただきます。

(2) レンタルキッチンについては、ご利用日の6か月前より予約受付いたします。

※仮予約はお申し込み日より2週間までとなり、その間に、内金（合計金額の20%）の入金がない場合は自動キャンセルとさせていただきます。

○営業日および営業時間

お盆時時期、年末年始は休業しております。詳細はホームページ内のスケジュールをご確認ください。

○ワークショップ利用料金・キャンセル料金

《平日利用料金》 土日祝日は+1,000円となります。

- ・ A 9:30～12:30 (3.0時間) ￥3,000
- ・ B 13:00～17:00 (4.0時間) ￥4,000
- ・ C 18:00～21:00 (3.0時間) ￥3,000
- ・ D 13:00～21:00 (8.0時間) ￥8,000
- ・ E 10:00～21:00 (11時間) ￥10,000

1週間など、長期間のご利用については別の料金設定を準備しておりますのでご相談ください。
レンタルキッチンを使用して、調理などを行う場合は、上記値段に+3,000~5,000円を頂戴します。

※準備、撤収を含めた時間でご予約下さい。

※営業時間外のご利用を希望される場合はお問い合わせください。

※水場、プロジェクター、机、椅子等の道具類を無料でご利用いただけます。

※+250円/杯でドリンクをお付けすることが可能です。ドリンクの内容につきましてはスタッフまでお問い合わせください。

《キャンセルポリシー》

- ・キャンセルの場合、「14日前50%」「7日前100%」を頂戴致します。
- ・前日にご予約状況の確認が取れない場合は、自動キャンセルとさせていただきます。
- ・複数の予約が重なった場合は、本予約を優先させていただきます。
- ・前金のご入金がない場合は、自動キャンセルとさせていただきます。
- ・ご利用者都合のキャンセルの場合、ご返金の銀行振込手数料はご利用者負担になります。

○お申込み方法

直接の来店、お電話、ホームページのお問い合わせフォームにてお申込みください。

※お支払確認後、本予約となります。

※なお、内容によってはお断りさせていただく場合がありますので、予めご了承下さい。

○利用料金のお支払いについて

利用料金は、当日お支払、あるいはお振込みください。なお、振込み手数料はご負担願います。

※クレジットカードの取り扱いはございませんのでご了承下さい。

○利用について注意事項

(1) 利用時間には、レンタルスペースの準備・リハーサル・撤去等の原状回復時間を含みます。尚、延長をご希望の場合は早めにご相談ください。

(2) レンタルスペース内へ機材や大型備品等を搬入する場合は事前にご相談ください。

(3) レンタルスペース内は禁煙となっております。

(4) ゴミや後片付け、清掃は各自で行って下さい。ゴミの分別は責任をもって行ってください。

利用に際しゴミが出た場合、原則持ち帰りをお願いいたします。

(5) 備品を利用された場合は、元の場所にお戻しください。利用後は清潔を保つようにして下さい。

(6) お車でお越しの場合、専用駐車場はありませんので近くのコインパーキングをお客様負担にてご利用ください。

(7) 館内ネットワークでパソコン等ネットワーク機器を利用された場合、基本的に自己責任の上でのご利用となります。館内ネットワークサービスはパソコン等ネットワーク機器でのいかなる作業も保証するものではありません。

○利用権の譲渡・転貸

弊社の承諾なく、利用の権利の全部又は一部を第三者に転貸・譲渡できません。

○免責・損害賠償

(1) 利用に伴う盗難・紛失及び人的事故等につきましては、弊社では一切責任を負いかねますので予めご了承下さい。

(2) 施設・設備その他備品について、汚損・破損・紛失した場合は、すみやかに弊社へご連絡下さい。

※利用者（参加者・関係者）に起因する損害については、利用者に賠償していただきます。

○災害対策について

(1) 火災やその他の災害予防にご協力ください。

(2) 火災や地震・事故等に備え、非常口や避難通路・消火器・消防施設等を予め確認願います。

○禁止行為 以下の行為は禁止致します。

(1) 公の秩序および風紀を乱す恐れのある行為を行なうこと。

- (2) 収容人数を超えて入場させること。
- (3) 当方の事前承諾なくして販売行為、勧誘行為、商品のサンプリングを行うこと。
- (4) 申込みの記載と異なる行為を行なうこと。
- (5) 危険物の持ち込み（爆発性・発火性・悪臭のあるもの、著しい音響・振動を伴うもの）
- (6) 盲導犬・介助犬・聴導犬以外の生体を持ち込むこと。
- (7) レンタルスペース内で喫煙すること。
- (8) 当施設を含む建物や付帯設備を損傷及び滅失する恐れがある行為を行うこと。
- (9) 建物・付帯設備への釘・画鋸・ピン打ち等を行うこと。
- (10) チラシ・ポスター等を壁に許可なく掲示すること。
- (11) 当ビル入居者および他の利用者に迷惑を及ぼす恐れがある行為を行うこと。
- (12) その他会合として不適切な行為を行うこと。

○利用の制限

以下の項目に該当すると弊社が判断した場合（当施設のご利用前で以下に該当する恐れがあると弊社が判断した場合を含みます。）予約を受け付けず、また予約成立後であってもご利用をお断りすることがございますので予めご了承ください。なお、このために生じた損害の賠償はいたしません。

- (1) お申込み内容に偽りがあった場合または入力内容と異なる利用を行った場合。
- (2) 上記「禁止行為」及び「注意事項」、または当方の注意に従わない場合。
- (3) 関係諸官庁から中止命令が出た場合。
- (4) 施設運営上、支障があると認められた場合。
- (5) 大規模地震対策措置法により、警戒宣言が発令された場合。
- (6) 過去に当施設をご利用の中で、次回以降のご利用をお断りした場合。

○個人情報の利用目的について

弊社で取得したお客様情報（氏名、電話番号、メールアドレス、住所）は、資料の送付、お客様のお問い合わせに関するご回答、サービス提供に関わるお客様との連絡のみに利用いたします。

設備・備品について

規模

面積：約30㎡（水場を含む）、天高：約3.6m※オブジェがありますので現地を確認ください。

着席時：テーブル席～24名、立席時：～40名程度

設備（無料）

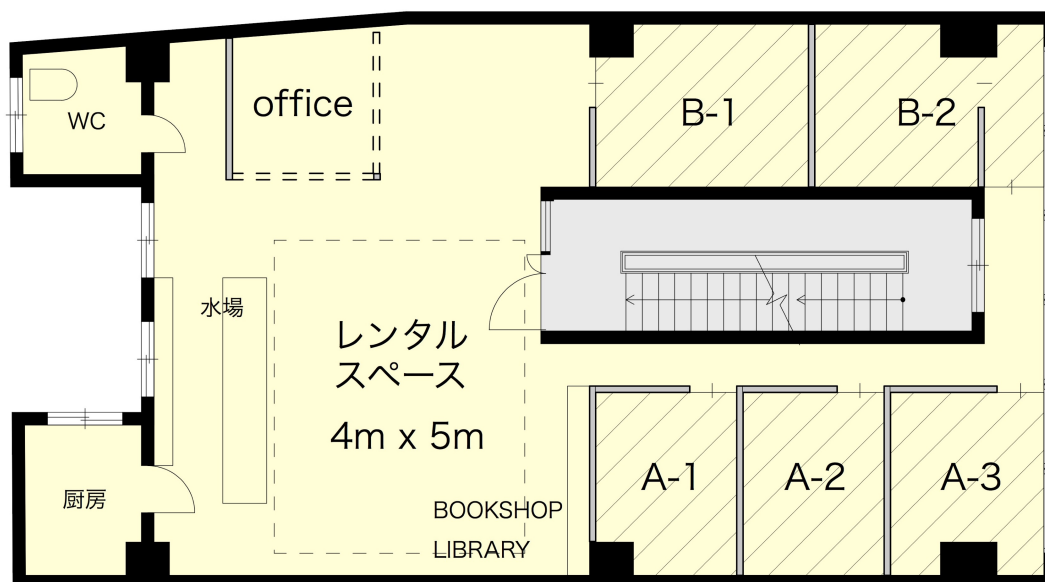
コンセント(電源)・水場・FreeWiFi・プロジェクター・イス・机・自然光なし

バックヤード及び控え室なし・深夜撮影応相談

備品（無料）

ペン・はさみ・カッター・テープ・のり等

平面図



ワークショップ会員募集中

●6つの会員特典●

- 1) 2時間以上のご利用で、お一人につきドリンク1杯をお付けします。
- 2) カンダマチノートのホームページにてイベントのご紹介ができます。（詳細はスタッフにお問い合わせください。）
- 3) ワークショップで出たゴミはコモンで処分致します。
- 4) 無料で、インフォメーションボードにチラシを設置できます。※無料設置期間は1ヶ月です。
- 5) 会員同士の交流会を企画しています。

●入会方法●

ホームページの申し込みフォームから、あるいはカンダマチノート・コモンにお越し頂きお申し込み下さい。

■会費：月額 ¥1,000（税別） / 入会金無料

※月末に翌月分をお支払い頂きます。

※初回お申し込み時に、ご利用の有無を問わず、2ヶ月分まとめてお支払い頂きます。

■対象：カンダマチノート・コモンで、ワークショップでのご利用実績がある方。